

Detecção molecular de Circovírus Suíno (PCV2), Torque Teno Vírus Suíno 1 e 2 (TTSuV1 e TTSuVk2) e achados histopatológicos em órgãos de suínos submetidos ao abate regular no estado do Espírito Santo

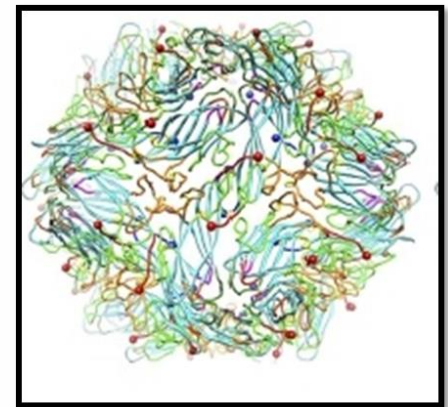
**SOUZA, AMANDA EDUARDA; CRUZ, ANA CLAUDIA MENEZES; RODRIGUES, INGRID LYRIO;
SILVEIRA, RENATO LUIZ**

Venda Nova do Imigrante, 2019



Introdução

- PCV1- não patogênico;
- PCV2 - 1991 no Canadá - terminação e creche;
- Brasil em 2000;
- Estudo retrospectivo = **1962**; 1988; 1978/1981; **1968**;
- Identificado no RJ (2005) e ES (2006).



Fonte: www.ncbi.nlm.nih.gov/pubmed

Introdução

- Doenças sistêmicas do PCV2 (PCV2-SD):
 - Síndrome de definhamento multissistêmico pós-desmame
 - Complexo de doença respiratória suína
 - Síndrome dermatite-nefropatia porcina
 - Doença reprodutiva
 - Enterite
- Infecção subclínica é o grande problema.

Introdução

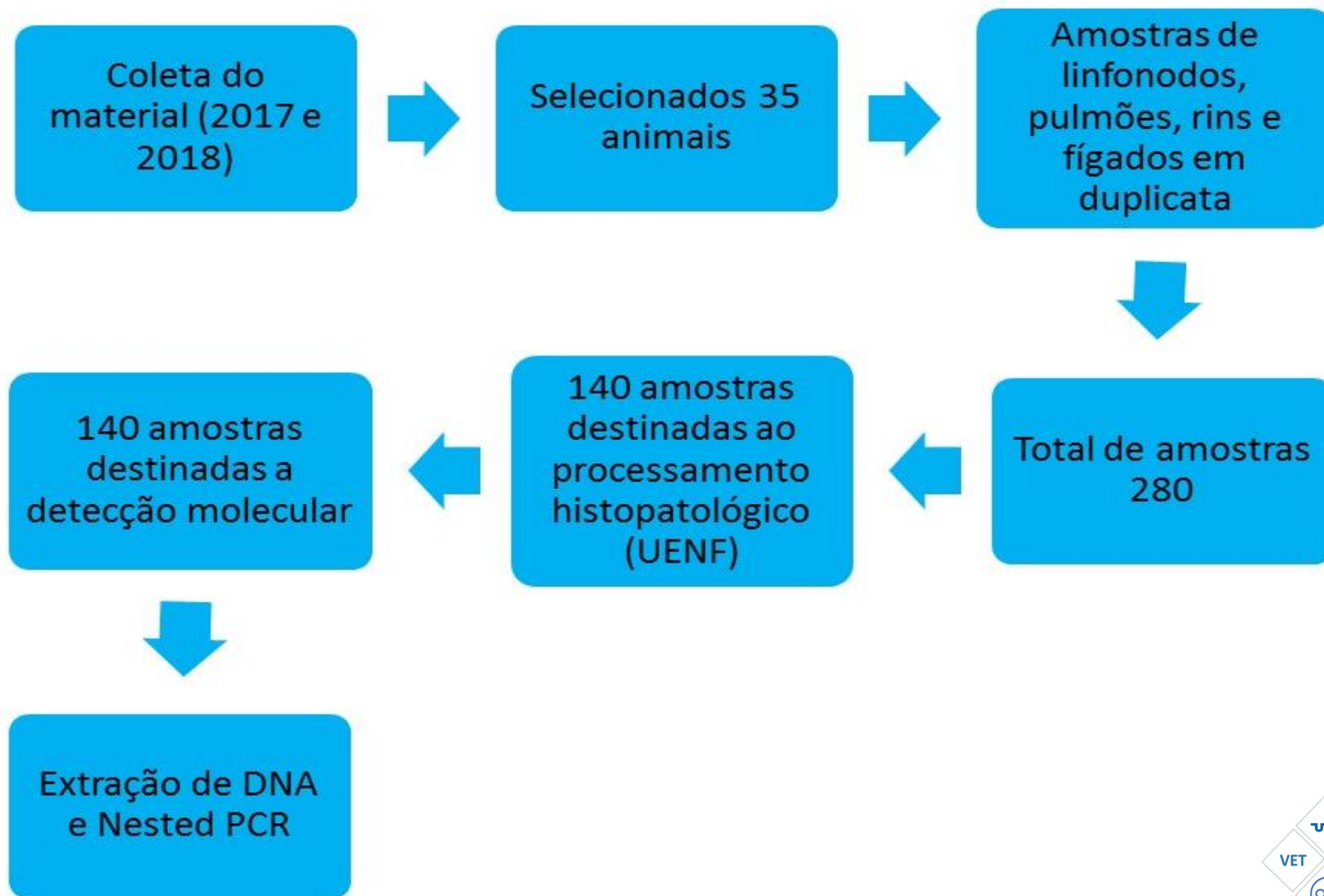
- TTSuV em suínos - 1999;
- A infecção encontrada em animais saudáveis e doentes, e
- Há poucos estudos avaliando a infecção em rebanhos de suínos brasileiros.

Objetivo

- Avaliar a presença de PCV2, TTSuV1 e TTSuVk2 em amostras de vísceras de suínos submetidos ao abate regular no estado do Espírito Santo, através da detecção molecular e análise histopatológica.



Material e Métodos



Resultados e Discussão

Detecção Molecular de PCV2, TTSuV1 e TTSuVk2

- PCV2 → 29% animais infectados
- TTSuV1 → 40% animais infectados
- TTSuVk2 → 66% animais infectados

- Coinfecção por PCV2, TTSuV1 e TTSuVk2 em 41% dos animais, e

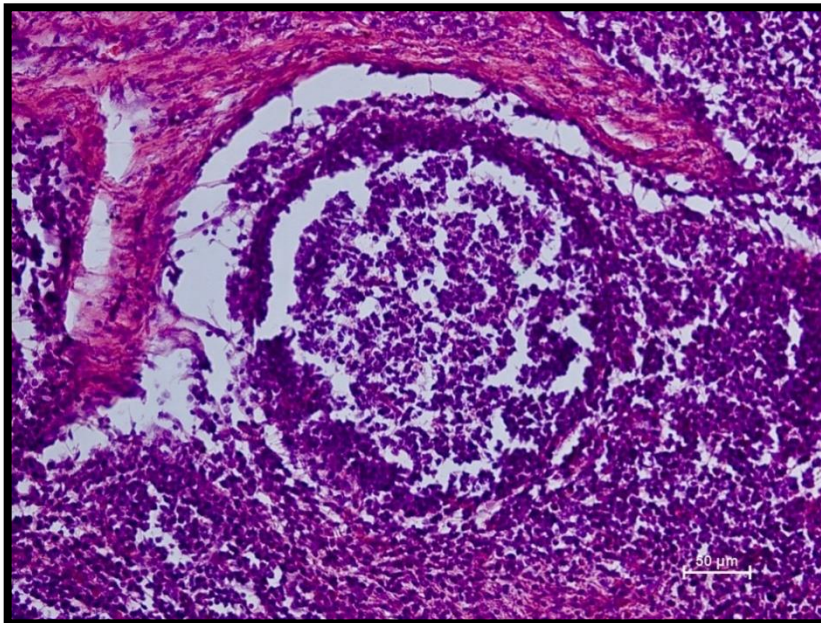
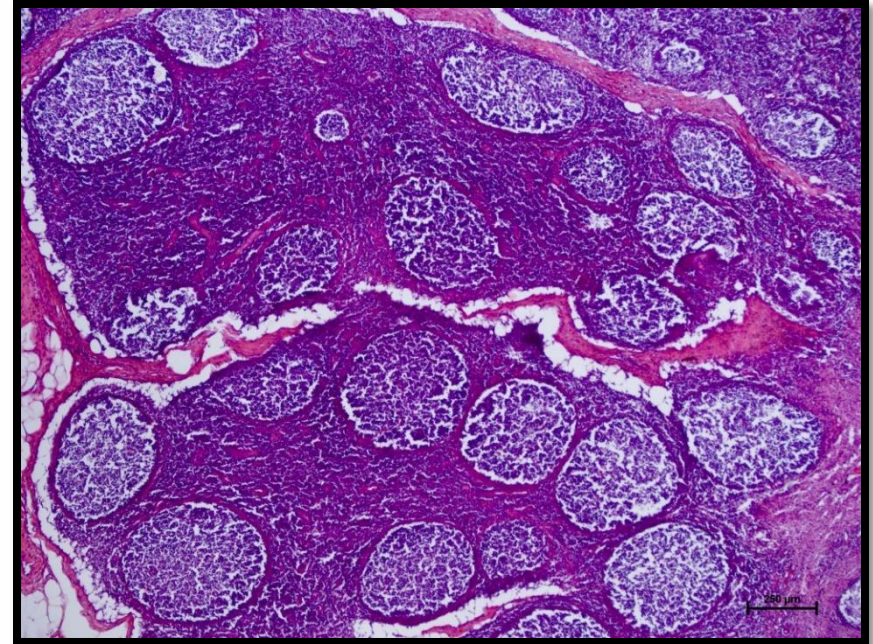
- O TTSuV é considerado não patogênico por si só, sendo associado como cofator em determinadas doenças.

Resultados e Discussão

Análise Histopatológica

- Linfonodos: depleção linfocitária
- O TTSuVk2 parece ter maior impacto na indução de lesões linfoides semelhantes às causadas pelo PCV2;
- A ação do TTSuVk2 como causador de lesões em tecido linfoide ainda precisa ser explorada.

**Folículos linfóides com depleção linfocitária.
10X. HE.**

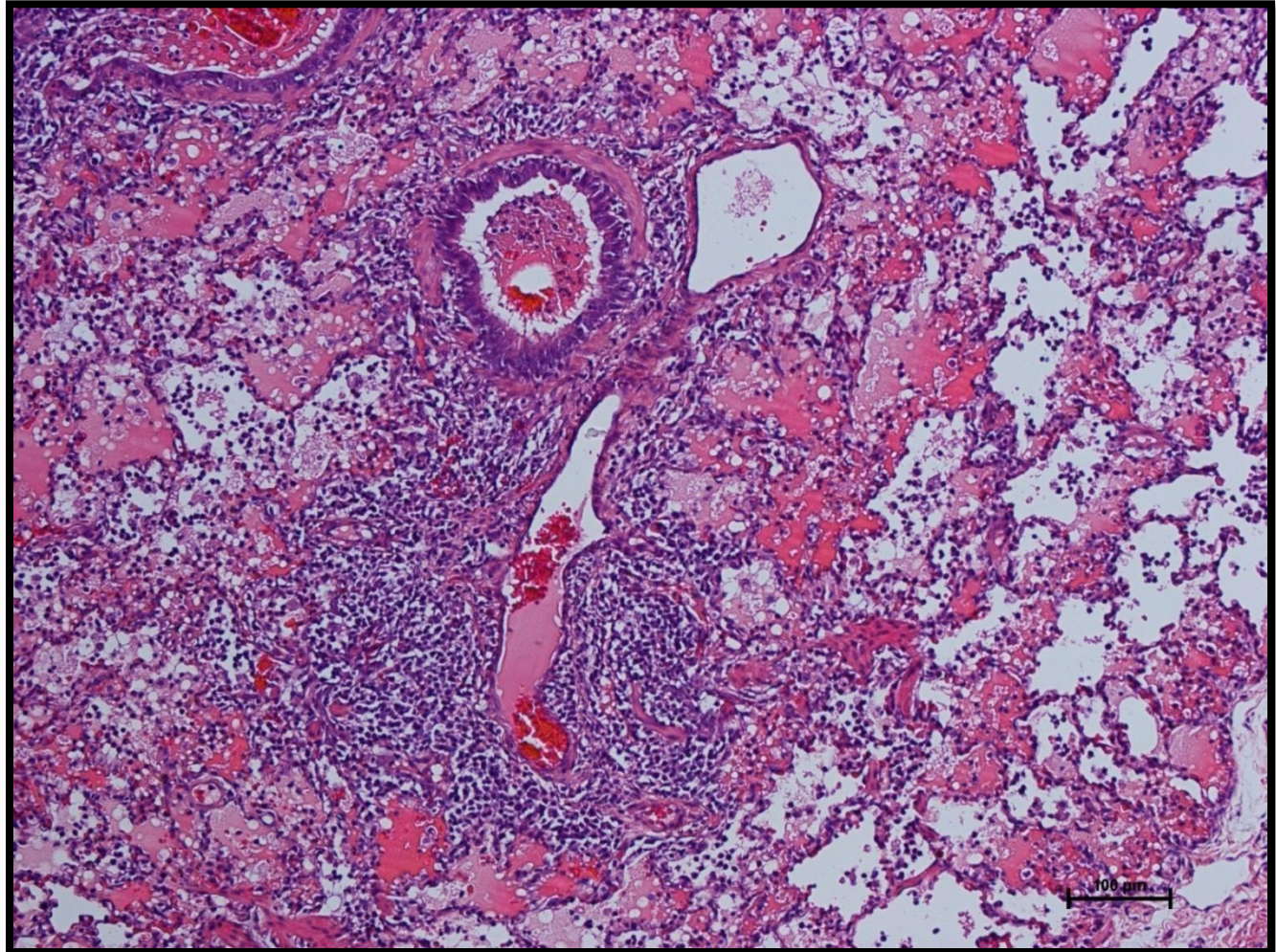


**Folículo linfóide com depleção linfocitária.
20X. HE.**

Resultados e Discussão

Análise Histopatológica

- Pulmões: pneumonia intersticial
- TTSuVk2 - Agente capaz de produzir, sozinho ou em coinfeccções, lesões sem necessariamente causar sinais clínicos nos animais.



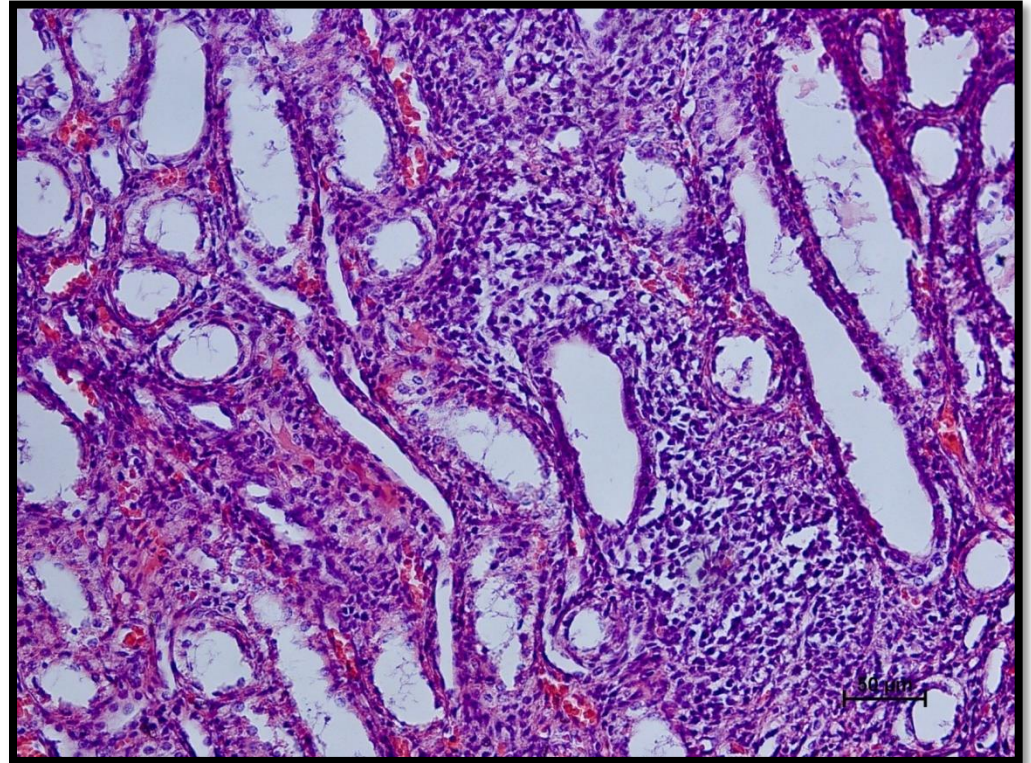
Pulmão apresentando pneumonia intersticial, infiltrado inflamatório, broncopneumonia e edema. 10X. HE.

Resultados e Discussão

Análise Histopatológica

- Rins: infiltrado inflamatório de mononucleares

**Infiltrado inflamatório de mononucleares.
20X. HE.**

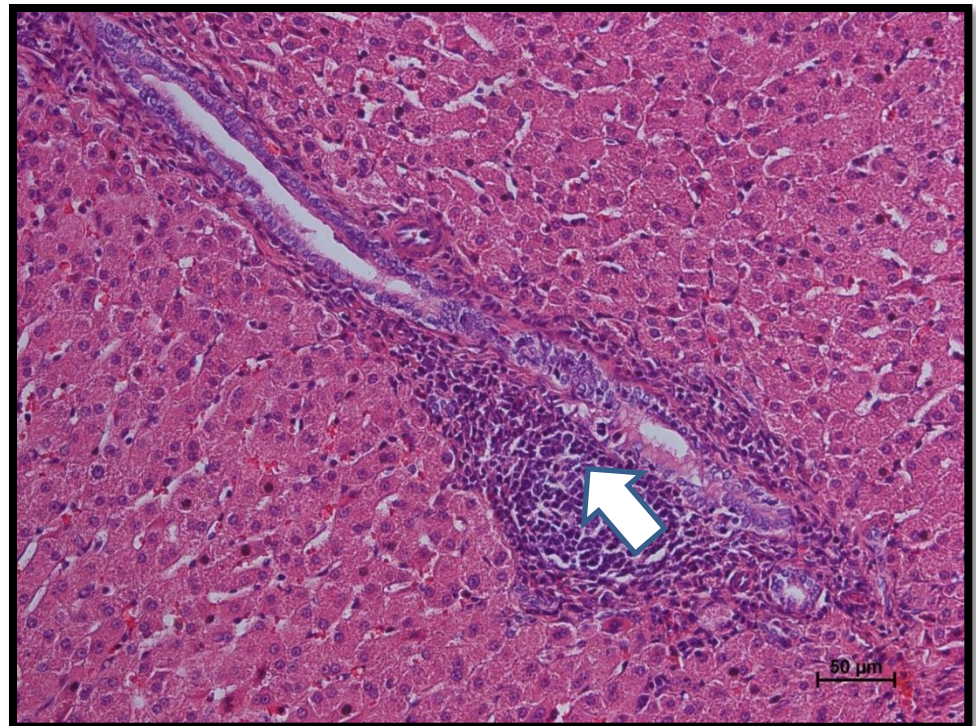


Resultados e Discussão

Análise Histopatológica

- Fígado: infiltrado inflamatório de mononucleares

Infiltrado inflamatório de mononucleares.
20X. HE.



Resultados e Discussão

- As lesões associadas à detecção dos agentes traz o questionamento sobre o estado de saúde destes animais no momento do abate;
- Os animais deste estudo apresentavam a forma subclínica da doença, e
- Existem poucos dados sobre a circulação dos agentes no Estado do Espírito Santo.

Conclusão

- Os dados obtidos neste estudo mostram que os agentes circulam em animais clinicamente saudáveis, podendo prejudicar o potencial zootécnico dos mesmos.

Perspectivas

- Estudo do PCV2 e PCV3 em granjas do estado.



Agradecimentos



renatosilveira@id.uff.br

